

<ニュースリリース>

2024年2月6日

報道関係のみなさまへ

福山通運株式会社

「諏訪支店(仮称)」地鎮式・起工式について

福山通運株式会社（本社：広島県福山市、代表取締役社長：小丸 成洋）は、2月6日に長野県諏訪市に当社グループの新たな拠点となる「諏訪支店(仮称)」の地鎮式と起工式を執り行いました。

同支店は、集配業務に加え、流通加工、保管業務を兼ね揃えたロジスティクスターミナルとなります。中央自動車道「諏訪IC」より約1.5kmに位置し、関東地域からのアクセスにも優れています。また、荷物用EV、垂直搬送機、空調設備を設置し、従業員の作業負荷の軽減を図るとともに働きやすい環境づくりを推進してまいります。

今後とも多様化するお客様のニーズにお応えするため、よりきめ細やかな物流サービスを提供してまいります。

【諏訪支店（仮称）の主な概要】

所在地：長野県諏訪市大字四賀 929-1

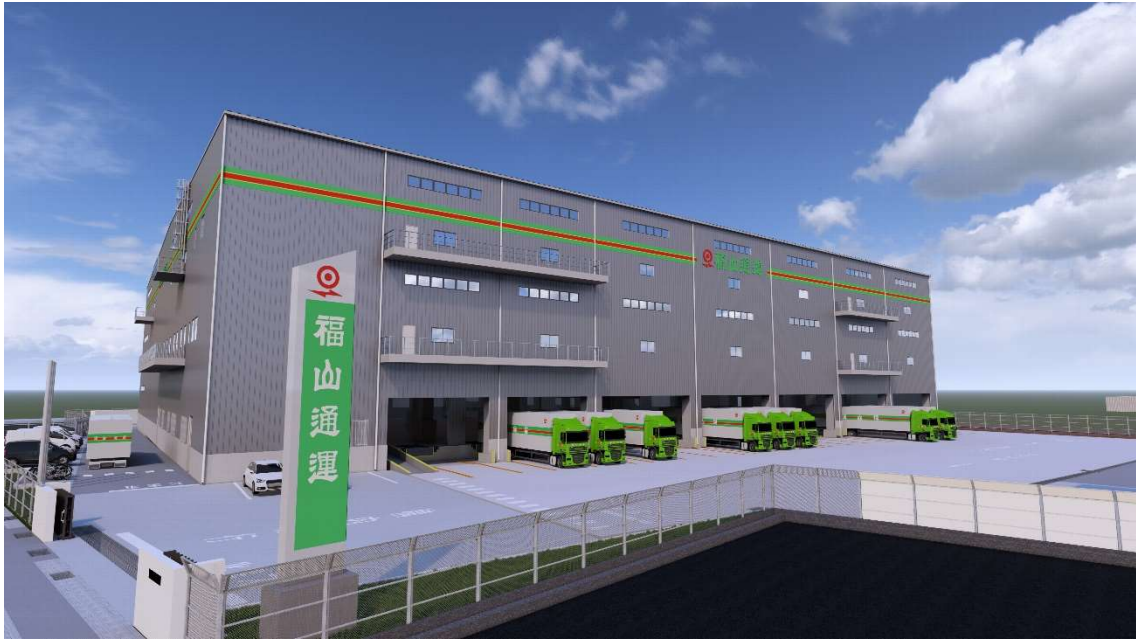
敷地面積：14,773.48 m²

延床面積：20,840.22 m²

その他：地上3階建、鉄骨造

竣工予定：2025年12月

以上



(諏訪支店(仮称)完成予想図)



(式の様子)

写真のデータをご入用の際は、ご連絡下さいます様お願い致します。

〔お問い合わせ先〕

福山通運株式会社 広報 IR 室 安藤・土井・甲斐
〒135-0044 東京都江東区越中島三丁目 6 番 15 号
TEL 03-3643-0292 FAX 03-3643-3730