

2024 梅フェア

お申し込み書

ご依頼主	〒	-	TEL()	-
	ご住所	都道府県	市区郡	区町村
お名前				

お申し込み日	年	月	日
お申し込み店名			
福山通運			
			支店 営業所
注文個数	(合計)	個	
代金合計	円		

●ご依頼主とご請求先が同じ方は、こちらにチェックをしてください。

ご請求先	〒	-	TEL()	-	会社名
	ご住所	都道府県	市区郡	区町村	ご請求先が会社の際にご記入ください。 お名前
					お支払い方法
					郵便振替 銀行振込

●銀行振込・郵便振替共に振込手数料はお客様のご負担となります。 ●お支払い方法に○をお付け下さい。

●お届け先ご住所は、郵便番号よりご記入ください。 ●お電話番号は正確にご記入ください。

お届け先	〒	-	都道府県	市区郡	TEL()	-	品番	品名
	区町村	お名前	個数	金額	円			
のし 不要 ・ お中元シールのみ ・ のし紙(名入れ) お中元 (お名前:)								

●"お中元"のご指定がないものは随時発送させていただきますので、ご注意ください。

お届け先	〒	-	都道府県	市区郡	TEL()	-	品番	品名
	区町村	お名前	個数	金額	円			
のし 不要 ・ お中元シールのみ ・ のし紙(名入れ) お中元 (お名前:)								

●"お中元"のご指定がないものは随時発送させていただきますので、ご注意ください。

お届け先	〒	-	都道府県	市区郡	TEL()	-	品番	品名
	区町村	お名前	個数	金額	円			
のし 不要 ・ お中元シールのみ ・ のし紙(名入れ) お中元 (お名前:)								

●"お中元"のご指定がないものは随時発送させていただきますので、ご注意ください。

お申し込み方法

味のふる里便専用のお申し込み用紙に、ご依頼主様のお名前・郵便番号・ご住所・お電話番号・ご請求先・お届け先・ご希望の商品(商品番号・商品名・個数)をご記入の上、上記宛または、最寄りの福山通運の支店・営業所、及びセールスドライバーにお申し付けください。

お客様からのご注文受付後、商品とは別に請求書を送付いたします。

① 郵便振替の場合 請求書に同封のお振込用紙にてお振込ください。

② 銀行振込の場合 請求書に記載の銀行口座にお振込ください。

クレジットカードでのお支払いをご希望の方は、ホームページよりご注文ください。
インターネットでのお申し込みは、<https://furusato.fukutsu.co.jp/>

お支払い方法

商品お申し込みの際のお客様情報は、当社において厳重に保管し、ご注文商品の発送、および今後各種ご案内を差し上げる際に使用させていただきます。

- お届けは、ご注文受付後、各産地より直送いたします。(商品によっては、お届け迄に時間がかかる場合がございます。)
- ご依頼主様のお名前・郵便番号・ご住所・お電話番号・ご請求先・お届け先・ご希望の商品(商品番号・商品名・個数)をご記入ください。
- お申し込み書は、最寄りの福山通運の支店・営業所、及びセールスドライバーにお申し付けください。
- パンフレット掲載商品は、すべて送料・消費税込みの価格です。
- 同一のお届け先に異なる商品をお申し込みの際は、お届け日が異なる場合がございます。
- ご購入頂いた商品に不具合等があった際は、一時的に保管をお願い致します。なお、現品を破棄されてしまった場合、商品の交換や返品はお受けできませんのでご了承ください。
- お届け先が離島の場合は、別途追加料金になります。
- 商品によっては、数に限りがございますので、品切れの際はご容赦ください。
- 記載の賞味期限は製造日からの日数となります。

味のふる里便

2024

梅フェア

販売期間：9/30(月)まで



福山通運
FUKUYAMA TRANSPORTING CO.,LTD.

<https://furusato.fukutsu.co.jp/>

●北海道から沖縄まで、信頼の全国ネット!

味のふる里便 専用ダイヤル

0120-263-292

*商品のお申し込みは、最寄りの福山通運の支店・営業所にお申し込みください。*商品によっては、お届け迄に時間がかかる場合がございます。*万が一商品に不具合等があった場合、商品をケースごと保管の上、最寄りの支店・営業所に御連絡ください。尚、商品を破棄されてしまった場合、交換や返品はお受けできませんのでご了承ください。

ふるさと フクツウ

土日・祝日を除くAM9:00~PM5:00



はちみつ

贈答用



南高梅発祥の地、みなべの産物(オシネ)地区でとれた紀州「南高梅」の大きさを一粒ずつ和紙袋に詰めました。塩分約5%の食べやすいはちみつ梅干です。小さなお子様からご年配の方まで、幅広くお召し上がりいただける梅干です。

晩稲梅® はちみつ入り
12粒和紙木箱 **商品コード U01**

●塩分:約5%
●内容量:12粒(240g)
●賞味期限:常温で製造日より180日 **¥3,000**

晩稲梅® はちみつ入り
20粒和紙木箱 **商品コード U02**

●塩分:約5%
●内容量:20粒(400g)
●賞味期限:常温で製造日より180日 **¥5,000**

はちみつ

ふっくらした南高梅干を国産はちみつを使って甘すぎないまろやかな酸味に仕上げました。



はちみつうす塩味
紀州南高梅 **430g 商品コード U08**

●塩分:約4%
●内容量:430g
●賞味期限:常温で製造日より180日 **¥2,300**

はちみつうす塩味
紀州南高梅 **700g 商品コード U09**

●塩分:約4%
●内容量:700g
●賞味期限:常温で製造日より180日 **¥3,300**



福井県産紅映梅(ベにさしうめ)を使用した甘さ控えめのはちみつ梅干です。

はちみつ福梅ぼし **商品コード U03**

●塩分:約7%
●内容量:530g
●賞味期限:常温で製造日より180日 **¥3,300**



紀州「南高梅」を食べやすいはちみつ味に仕上げました。塩分約5%の甘口なお茶うけ梅干です。小さなお子様からご年輩の方まで、幅広くお召し上がりいただける梅干です。

my梅 はちみつ入 **商品コード U04**

●塩分:約5%
●内容量:800g
●賞味期限:常温で製造日より180日 **¥3,800**



お徳用
1kg

「甘すぎず、辛すぎず、これは美味しい!」丸山農園監修の大人気、定番商品です。

丸山農園監修 紀州南高梅はちみつ漬 **商品コード U10**

●塩分:約8%
●内容量:1kg
●賞味期限:常温で製造日より210日 **¥3,700**



ふっくらした南高梅干を国産はちみつを使って甘すぎないまろやかな酸味に仕上げました。便利な小分けパックです。お友達へのおすそ分けにも!

紀州南高梅 はち蜜梅 個食セット **商品コード U11**

●塩分:約4%
●内容量:100g×3
●賞味期限:常温で製造日より180日 **¥2,000**



これは便利!おにぎりや和え物にもそのまま使える!お徳用「紀州南高梅の種抜き梅」です。塩分5%

和歌山県産種無し梅干しはちみつ漬 **商品コード U05**

●塩分:約5%
●内容量:500g
●賞味期限:常温で製造日より180日 **¥2,800**



贈答用

250個限定

はちみつの甘さとフルーティな完熟南高梅の味が活かした果肉とろける梅干しです。甘味料は山田養蜂場人気NO.1のルーミア産アカシア蜂蜜だけを使用。

果肉とろけるはちみつ梅干 **商品コード U06**

●塩分:約5%
●内容量:9粒入り
●賞味期限:常温で製造日より180日 **¥3,500**
受付可能期間7/31まで

しそ



お徳用
1kg

完熟の紀州産南高梅を使用し、香り豊かなしそ風味に仕上げた梅干しです。無選別の梅を使用しているため、粒の大きさや品質は不揃いですが、じっくりと漬けた梅の風味はA級品と同じです。

お徳用 紀州南高梅 くずれ梅 熟しそ味 **商品コード U12**

●塩分:約7%
●内容量:1kg
●賞味期限:常温で製造日より180日 **¥3,300**



福井県産紅映梅(ベにさしうめ)を使用し、着色料・保存料を使用せず、塩としそだけで漬込んだ昔ながらのしそ漬梅干です。

しそ漬福梅ぼし **商品コード U13**

●塩分:約15%
●内容量:650g
●賞味期限:常温で製造日より180日 **¥3,300**



500個限定

和歌山県産の紀州南高梅を100%使用し、はちみつ入りの調味料でじっくりと漬けた塩分3%のはちみつ漬梅干です。蜂蜜を加え漬込んだお味は、今までの梅干しでは味わえない、クセの無いお味です。果物のような仕上がりを追求し、塩分が気になる方にもお助です。

豊年梅園 紀州南高梅はちみつ漬梅干 **商品コード U07**

●塩分:約3%
●内容量:500g
●賞味期限:常温で製造日より180日 **¥2,600**

かつお



漬け原材料には国産のはちみつを使用、まろやかに漬けた南高梅と風味豊かなしそかつおが食欲をそそります。お茶請けにも抜群の相性です。

紀州南高梅(かつお梅) **商品コード U14**

●塩分:約6%
●内容量:400g
●賞味期限:常温で製造日より365日 **¥2,900**



500個限定

紀州産の南高梅干と国産のしそ葉に鱈の削り節を加え、それぞれの持ち味を十分に生かした風味豊かな、おいしいかつお梅干です。

豊年梅園 紀州南高梅かつお梅干 **商品コード U15**

●塩分:約8%
●内容量:350g
●賞味期限:常温で製造日より180日 **¥2,600**

うす塩



樹上完熟の紀州南高梅をまるやかで甘酸っぱい梅干しに仕上げたベストセラーの味。たっぷりの果肉感と甘みのバランスが自慢です。

紀州本場梅干 うす塩味 430g 商品コード U16

●塩分:約7%
●内容量:430g
●賞味期限:常温で製造日より180日 **¥2,900**

紀州本場梅干 うす塩味 700g 商品コード U17

●塩分:約7%
●内容量:700g
●賞味期限:常温で製造日より180日 **¥3,900**

食べ比べ



うす塩味仕上げと、はちみつ仕上げのmy梅二種類を味わい頂ける詰合せです。

my梅 味わい二品 商品コード U24

●塩分:うす塩約8%、はちみつ約5%
●内容量:400g(200g×2個)
●賞味期限:常温で製造日より180日 **¥2,300**



紀州産南高梅4種を各150g(計600g)に詰め合わせました。ご飯、お茶、お酒、焼酎の梅割りなど様々な用途にご利用いただけるセットとなっております。

紀州産南高梅 味くらべ 商品コード U25

●塩分:れんげ蜂蜜梅約5%、昆布梅約8%、うす塩梅約10%、しそ漬梅約17%
●内容量:600g(150g各1個)
●賞味期限:常温で製造日より365日 **¥3,500**



お子様に大人気のはちみつ梅、フルーティなみかん梅、カラダにやさしいお酢の梅のセット商品です。塩分はすべて5%となっております。全て紀州南高梅のA級品を使用。

和歌山のちょっといい梅3点セット (はちみつ仕込み・みかん仕込み・お酢の梅) 商品コード U26

●塩分:約5%
●内容量:810g(270g各1個)
●賞味期限(常温で製造日より):180日、みかんのみ120日 **¥4,800**

贈答用



果肉たっぷりの南高梅をまるやかな塩分7%のうすしおに仕上げました。一粒個包装で、贈答・携帯用にも。

ひとつぶの幸福 商品コード U18

●塩分:約7%
●内容量:19g×20粒
●賞味期限:常温で製造日より180日 **¥2,600**



紀州「南高梅」をほんのり甘口塩分約8%に仕上げました。梅本来のおいしさを残したまま、まるやかタイプに仕上げた梅干です。小さなお子様からご年配の方まで、お召し上がりいただける梅干です。

my梅 うす塩味 商品コード U19

●塩分:約8%
●内容量:800g
●賞味期限:常温で製造日より180日 **¥3,800**

300個限定



紀州南高梅に、国内産みかんの果汁を加えた逸品です。柔らかな食感と超塩仕立てのフルーティな味わいは、まるで果実。お茶請けにもおすすめです。

和歌山のちょっといい梅 みかん仕込み 商品コード U27

●塩分:約5%
●内容量:800g
●賞味期限:常温で製造日より120日 **¥4,800**



紀州「南高梅」を厳選した唐辛子で漬けたピリッとした辛さが魅力の新感覚梅干。ごはんにはもちろん、お酒の肴としても楽しめる梅干です。

辛子梅太子 商品コード U28

●塩分:約11%
●内容量:300g
●賞味期限:常温で製造日より180日 **¥2,400**

ドリンク



福井県産紅移梅(べにさしうめ)を使用したうす味でさっぱりとした甘くない梅干。

うす塩味福梅ぼし 商品コード U20

●塩分:約10%
●内容量:650g
●賞味期限:常温で製造日より180日 **¥3,300**



厳選した南高梅をフルーティな味わいに仕上げました。調味料・保存料不使用。

紀州うす塩梅「極み」 商品コード U21

●塩分:約5%
●内容量:500g
●賞味期限:常温で製造日より365日 **¥3,100**



甘露煮の紀州梅がそのまま一個入った、梅とりんごのストレートドリンク。ビタミンC500mg配合。果実感たっぷりのさわやかドリンク。

ハニップCうめとりんご 商品コード U29

●内容量:200g×15本
●賞味期限:常温で製造日より180日 **¥2,800**

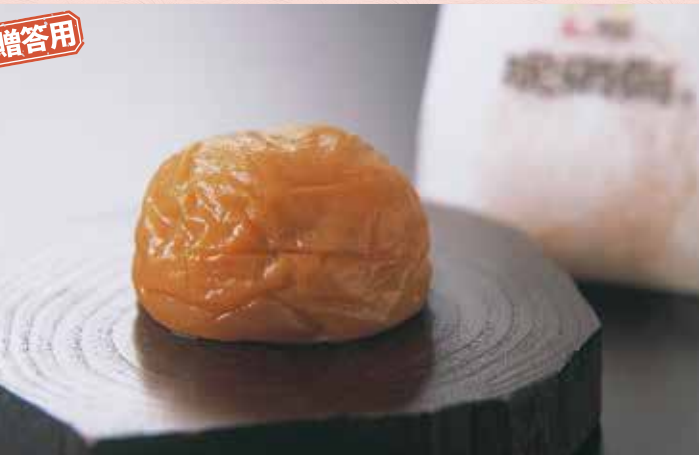


夏が始まる前の梅雨の時期に収穫された完熟梅を砂糖と一緒に漬込み、何度も混ぜ返しながらできたシロップでつくりました。香料も着色料も無添加。濃縮タイプではないので、そのままお楽しみいただけます。

うめじゅーす 商品コード U30

●内容量:720ml×3本
●賞味期限:常温で製造日より540日 **¥3,100**

贈答用



南高梅発祥の地、みなべの晩稲(オシネ)地区でとれた紀州「南高梅」の大粒サイズを一粒ずつ和紙袋に詰めました。ほんのり甘口の食べやすい塩分約8%の贈答用梅干です。

晩稲梅® 24粒和紙木箱 商品コード U22

●塩分:約8%
●内容量:24粒(384g)
●賞味期限:常温で製造日より180日 **¥5,000**

晩稲梅® 36粒和紙木箱 商品コード U23

●塩分:約8%
●内容量:36粒(576g)
●賞味期限:常温で製造日より180日 **¥7,000**



モンドセレクション最高金賞4回受賞。紀州南高梅を使用した果汁10%のほんのり甘いまるやかなうめドリンクをご賞味ください。

ナンカイうめドリンク 商品コード U31

●内容量:195g×30缶
●賞味期限:常温で製造日より365日 **¥3,000**



飲んで冷やす! 揉んで冷やす! 熱くなった体をクーリング ※4時間以上凍らせてください。

飲む氷umeアイスラリー 商品コード U32

●内容量:100g×12個
●賞味期限:常温で製造日より540日 **¥3,500**

お菓子



フルーツ感覚で食べられます。種を抜いてひとくちサイズに仕上げました。香りよく甘酸っぱい梅のお菓子です。

ドライフルーツ紀州南高梅 **商品コード U33**
 ●内容量: 20g×6袋
 ●賞味期限: 常温で製造日より180日
¥2,300



国産の青梅原料を使用したドライ加工品です。種無しで食べやすく、肉厚だから食べごたえもあります。甘い中にもしっかりと梅の酸味と栄養分が詰まっています。

ドライフルーツ梅 **商品コード U34**
 ●内容量: 85g×3袋
 ●賞味期限: 常温で製造日より365日
¥2,200



北海道産の昆布と、国産梅の風味が上手く溶け合った優雅な梅こぶ茶と、近江のもち米を粉に挽いて焼き上げた煎餅の上に梅味の蜜を塗ったふんわりとした歯ざわりの仙洞のセットです。

梅こぶ茶・梅味せんべい(仙洞)セット **商品コード U35**
 ●内容量: 梅こぶ茶スティックタイプ2g×24袋、仙洞(梅味)×5枚
 ●賞味期限(常温で製造日より): 梅こぶ茶365日、仙洞(梅味)180日
¥2,300



国産梅酒と国産漬梅を使用したぷるぷるの梅酒ゼリーのお買得なセットです。

紀州南高梅 梅酒ゼリー **商品コード U36**
 ●内容量: (115g×4個)×3袋
 ●賞味期限: 常温で製造日より180日
¥2,300



あまくソフトな「サクモニ」食感のソフトグミ。おやつに、気分転換したい時に、梅好きさんには堪らないグミです。クエン酸・カリウム・塩分も配合。1つずつ個包装されているので持ち運びに便利。ご家族や友人、職場仲間とシェアにもピッタリ。

新食感のグミ 熱中ソフトグミ梅味 **商品コード U37**
 ●内容量: 600g(300g×2袋) ※粒数70粒前後(あくまでも目安です)
 ●賞味期限: 常温で製造日より300日
 受付可能期間8/31まで
¥3,700



爽やかな梅の風味を生かした、この季節にぴったりの豆菓子です。

はんなり梅ピー 6袋セット **商品コード U38**
 ●内容量: 96g×6袋
 ●賞味期限: 常温で製造日より150日
¥2,400



世界で初めてカリカリ梅を商品化に成功した赤城フーズがつくる、サッパリ甘酸っぱいカリカリ甘梅と、かつおぶしエキス配合で風味が効いたしっかりとした味のしょっぱいカリカリ梅。

「カリカリ甘梅・梅ごとく」大袋 2袋セット **商品コード U39**
 ●内容量: 800g(カリカリ甘梅400g、赤梅ごとく400g 各1袋) ※梅原料事情で、受付可能期間9/15まで梅サイズが変更になる場合がございます。ただし、内容量に変更はございません。
 ●賞味期限: 常温で製造日より120日
¥3,600



国産小梅をシャキシャキ食感で酸味のきいたカリカリ梅に仕上げました。持ち運びに便利な個包装で仕上げていますので手軽に塩分補給ができます。

国産かりっと梅 3袋セット **商品コード U40**
 ●内容量: 250g×3袋
 ●賞味期限: 常温で製造日より180日
¥3,500

加工品



紀州南高梅の梅肉を練り込んだ「梅うどん」。茹で上げると梅の香りがあたりに広がります。梅肉・梅酢を加えたさっぱりとした味わいの麺つゆ、南高梅とともに可愛い竹ざるにセットしました。

丸ざる梅うどん 5食 **商品コード U41**
 ●内容量: 梅うどん150g×5、めんつゆ(ストレート)60g×5、紀州南高梅×5粒
 ●賞味期限: 常温で製造日より60日
¥3,500



小麦粉に梅肉とシソ油、色素を練り込んだ梅そうめんとその梅そうめんを約3割、白麵と混ぜ合わせた梅の香そうめん。彩り鮮やかで梅の風味を楽しめるのどこしの手延そうめんです。

梅そうめん・梅の香そうめん詰合せ **商品コード U42**
 ●内容量: 1,150g(梅そうめん200g×2袋、梅の香そうめん250g×3袋)
 ●賞味期限: 常温で製造日より730日
 受付可能期間8/31まで
¥3,300



ふりかけには日本一の南高梅と、神の魚と言われる北海道知床産の鮭を使用。伝統製法でじっくり仕上げ、日本のふるさと名産品にも選ばれた万能ふりかけと、野菜それぞれの食感が楽しめる栄養満点おかずみそのセットです。

梅満載おかず **商品コード U43**
 ●内容量: 梅金山寺味噌200g×2、梅・鮭やみつき万能ふりかけ60g×3
 ●賞味期限(常温で製造日より): 味噌300日、ふりかけ180日
¥4,000



有明産の海苔を使用し、南高梅の乾燥梅肉と梅酢で梅の風味豊かに仕上げました。

うめ味のり 3個セット **商品コード U44**
 ●内容量: 板のり8枚分(8切64枚)×3個
 ●賞味期限: 常温で製造日より300日
¥2,400

年間商品



■緑茶
 [内容量] 0.5ℓ×24本
商品コード P56 ¥2,400



■焙じ茶
 [内容量] 0.5ℓ×24本
商品コード P57 ¥2,400



■福の水
 [内容量] 0.5ℓ×24本
商品コード Z63 ¥2,700



■ブラックコーヒー
 [内容量] 190g×30缶
商品コード Z92 ¥3,000



■ブレンドコーヒー
 [内容量] 190g×30缶
商品コード Z93 ¥3,000



■まつばら源泉
 [内容量] 2ℓ×6本
商品コード Z64 ¥2,700



■大分県産 乾椎茸
 170g **商品コード Z10 ¥4,300**
 220g **商品コード Z11 ¥5,400**



■もみじ饅頭
 [賞味期限] 常温で製造日より49日
 10個入 **商品コード Z18 ¥1,600**
 20個入 **商品コード Z28 ¥2,500**



■宅配エコワントッチコアレス
 [内容量] (ダブル 105mm幅 65m巻×6R)×4
商品コード Z88 ¥2,800



■吸水シャワリン
 [内容量] (ダブル 114mm幅 25m巻×12R)×8
商品コード Z48 ¥3,480

好評の定番商品です!



B5/A4/B4/A3

■コピー用紙 B5
 内容量: 1箱 5,000枚入り (500枚×10包)
商品コード Z66 ¥3,450

■コピー用紙 A4
 内容量: 1箱 5,000枚入り (500枚×10包)
商品コード Z67 ¥4,200

■コピー用紙 B4
 内容量: 1箱 2,500枚入り (500枚×5包)
商品コード Z68 ¥3,450

■コピー用紙 A3
 内容量: 1箱 2,500枚入り (500枚×5包)
商品コード Z69 ¥4,200



■薔薇のおもてなし
 [内容量] (ダブル 114mm幅 25m巻×12R)×8
商品コード Z49 ¥3,480



■ペーパータオルエクリュホワイト 中判
 [内容量] バック入数:200枚、ケース入数:30パック、原料:再生紙100%、シートサイズ:220mm×230mm
商品コード Z80 ¥3,670



■ペーパータオルエクリュ抗菌プラス
 [内容量] バック入数:200枚、ケース入数:30パック、原料:再生紙100%、シートサイズ:220mm×230mm
商品コード Z81 ¥3,970