

2022 夏の梅だより

お申し込み書

ご依頼主	〒	—	TEL()	—	
	ご住所	都道府県市区郡区町村				
	お名前					

●ご依頼主とご請求先が同じ方は、こちらにチェックをしてください。 ☐

ご請求先	〒	—	TEL()	—	会社名	
	ご住所	都道府県市区郡区町村					ご請求先が会社の際にご記入ください。
	お名前						

●銀行振込・郵便振替共に振込手数料はお客様のご負担となります。 ●お支払い方法に○をお付け下さい。

●お届け先ご住所は、郵便番号よりご記入ください。 ●お電話番号は正確にご記入ください。

お届け先	〒	—	都道府県	市区郡	TEL	()	—	品番				品名	
	区町村					お名前	様			個数		個	金額	円
	〒	—	都道府県	市区郡	TEL	()	—	品番				品名	
	区町村					お名前	様			個数		個	金額	円
	〒	—	都道府県	市区郡	TEL	()	—	品番				品名	
	区町村					お名前	様			個数		個	金額	円

お申し込み方法	
味のふる里便専用のお申し込み用紙に、ご依頼主様のお名前・郵便番号・ご住所・お電話番号・ご請求先・お届け先・ご希望の商品(商品番号・商品名・個数)をご記入の上、上記宛または、最寄りの福山通運の支店・営業所、及びセールスドライバーにお申し付けください。	

お客様からのご注文受付後、商品とは別に請求書を送付いたします。

① 郵便振替の場合 請求書に同封のお振込用紙にてお振込ください。

② 銀行振込の場合 請求書に記載の銀行口座にお振込ください。

クレジットカードでのお支払いをご希望の方は、ホームページよりご注文ください。

インターネットでのお申し込みは、<https://furusato.fukutsu.co.jp/>

商品お申し込みの際のお客様情報は、当社において厳重に保管し、ご注文商品の発送、および今後各種ご案内を差し上げる際に使用させていただきます。

- お届けは、ご注文受付後、各産地より直送いたします。(商品によっては、お届け迄に時間がかかる場合がございます。)
 - ご依頼主様のお名前・郵便番号・ご住所・お電話番号・ご請求先・お届け先・ご希望の商品(商品番号・商品名・個数)をご記入ください。
 - お申し込み書は、最寄りの福山通運の支店・営業所、及びセールスドライバーにお申し付けください。
 - パンフレット掲載商品は、すべて送料・消費税込みの価格です。
- 同一のお届け先に異なる商品をお申し込みの際は、お届け日が異なる場合がございます。
 - ご購入頂いた商品に不具合等があった際は、一時的に保管をお願い致します。なお、現品を破棄されてしまった場合、商品の交換や返品はお受けできませんのでご了承ください。
 - お届け先が北海道・沖縄の場合はプラス600円、離島については、別途追加料金になります。
 - 商品によっては、数に限りがございますので、品切れの際はご容赦ください。
 - 記載の賞味期限は製造日からの日数となります。



● うす塩 ●



樹上完熟の紀州南高梅を塩分約7%のまろやかで甘酸っぱい梅干に仕上げました。



紀州本場梅干 うす塩味 (400g)

【内容量】400g
【塩分】約7%
【賞味期限】常温で180日

商品コード **W01** 2,300円

●注文から5日前後で発送可能

紀州本場梅干 うす塩味 (630g)

【内容量】630g
【塩分】約7%
【賞味期限】常温で180日

商品コード **W02** 3,300円

●注文から5日前後で発送可能



紀州「南高梅」をほんのり甘口な塩分約8%に仕上げました。梅本来のおいしさを残したまま、まろやかタイプに仕上げた梅干です。

my梅 うす塩味 (400g)

【内容量】400g(200g×2個)
【塩分】約8%
【賞味期限】常温で180日

商品コード **W03** 2,300円

●注文から7日前後で発送可能

my梅 うす塩味 (800g)

【内容量】800g
【塩分】約8%
【賞味期限】常温で180日

商品コード **W04** 3,800円

●注文から7日前後で発送可能



携帯にも便利な一粒個包装の梅干。果肉たっぷりの南高梅をまろやかな塩分約7%のうす塩味に仕上げました。

一粒の幸福 (20粒入)

【内容量】19g×20粒
【塩分】約7%
【賞味期限】常温で180日

商品コード **W05** 2,500円

●注文から5日前後で発送可能



福井県産梅の果肉豊かな3Lサイズを使用し、塩分約10%のうす味でさっぱりとした甘くない梅干です。

うす塩味福梅ばし (大粒)

【内容量】650g
【塩分】約10%
【賞味期限】常温で180日

商品コード **W06** 3,300円

●注文から5日前後で発送可能



厳選した南高梅を完熟生梅の風味を引き出し、塩分約5%まで抑え、フルーティーな味わいに仕上げました。化学調味料、保存料不使用。

紀州うす塩梅「極み」

【内容量】500g
【塩分】約5%
【賞味期限】常温で365日

商品コード **W07** 3,000円

●注文から3日前後で発送可能

● はちみつ ●



ふっくらした南高梅干を国産はちみつを使って甘すぎないまろやかな酸味に仕上げました。

紀州本場梅干 はちみつうす塩味 (400g)

【内容量】400g
【塩分】約4%
【賞味期限】常温で180日

商品コード **W08** 2,300円

●注文から5日前後で発送可能

630g

紀州本場梅干 はちみつうす塩味 (630g)

【内容量】630g
【塩分】約4%
【賞味期限】常温で180日

商品コード **W09** 3,300円

●注文から5日前後で発送可能



便利な小分けパックです。中粒サイズでまろやかな酸味に仕上げた塩分約4%のはちみつ味。

紀州南高梅 はち蜜梅 個食セット

【内容量】100g×3
【塩分】約4%
【賞味期限】常温で180日

商品コード **W10** 2,000円

●注文から5日前後で発送可能



紀州「南高梅」を食べやすいはちみつ味に仕上げました。塩分約5%の甘口なお茶うけ梅干です。

my梅 はちみつ入 (400g)

【内容量】400g(200g×2個)
【塩分】約5%
【賞味期限】常温で180日

商品コード **W11** 2,300円

●注文から7日前後で発送可能

my梅 はちみつ入 (800g)

【内容量】800g
【塩分】約5%
【賞味期限】常温で180日

商品コード **W12** 3,800円

●注文から7日前後で発送可能



塩分を2.7%に抑えた2Lサイズの梅干しをたっぷり800g詰めました。

はちみつ梅 塩分約2.7%

【内容量】800g
【塩分】約2.7%
【賞味期限】常温で180日

商品コード **W13** 4,700円

●注文から7日前後で発送可能



丸山農園監修のお徳用1kgの紀州南高梅はちみつ漬けです。PH調整剤を使用せず梅本来の旨さを引き出した逸品。

紀州南高梅 はちみつ漬

【内容量】1kg
【塩分】約8%
【賞味期限】常温で210日

商品コード **W15** 3,700円

●注文から3日前後で発送可能



塩味、酸味を控え、はちみつを加えまろやかな甘味に仕上げた塩分約5%の梅干です。

種ぬき梅干 はちみつ漬け (500g)

【内容量】500g
【塩分】約5%
【賞味期限】常温で180日

商品コード **W16** 2,800円

●注文から3日前後で発送可能

しそ



福井県産梅の果肉豊かな3Lサイズを使用し、塩としそだけで漬け込んだ塩分約15%の昔ながらのしそ漬梅干です。

しそ漬福梅ぼし (大粒)

【内容量】650g
【塩分】約15%
【賞味期限】常温で180日

商品コード W17 3,300円

●注文から5日前後で発送可能



厳選した南高梅を昔ながらの酸っぱい梅干に仕上げました。塩分約9%のあっさり風味仕立てのうす塩しそ漬梅です。

紀州しそ漬梅「技」

【内容量】500g
【塩分】約9%
【賞味期限】常温で270日

商品コード W18 3,000円

●注文から3日前後で発送可能



第6回全国梅干コンクール「最優秀賞」受賞。品質の高さから「青いダイヤ」と呼ばれる希少品種。ミネラル塩・紫蘇だけで漬けた昔ながらの手造りです。

無添加 七折小梅 (400g)

【内容量】200g×2
【塩分】約13.7%
【賞味期限】常温で365日

商品コード W19 3,500円

●注文から3日前後で発送可能

食べ比べ



ほんのり甘口な塩分約8%のうす塩味仕上げと、甘口でお茶うけタイプの塩分約5%のはちみつ味のmy梅二種類を味わいいただける詰め合わせです。

my梅 味わい二品

【内容量】うす塩、はちみつ 各200g
【塩分】約8%
【賞味期限】常温で180日

商品コード W26 2,300円

●注文から7日前後で発送可能



全て紀州産南高梅の最上級品を使用した、かつお味梅・うす塩味梅・百葉の一粒のセットです。

和歌山のちょっといい梅3点セット (かつお味梅・うす塩味梅・百葉の一粒)

【内容量】各250g
【塩分】かつお味約8%、うす塩味約8%、百葉の一粒約13%
【賞味期限】かつお味梅常温で90日、うす塩味梅/百葉の一粒常温で180日

商品コード W27 4,300円

●注文から7日前後で発送可能



紀州完熟南高梅の梅4種を各種150g(計600g)の詰め合わせにしました。

豊年梅園 味くらべ

【内容量】れんげ蜂蜜梅、昆布梅、うす塩梅、しそ漬梅 各150g
【塩分】れんげ蜂蜜約5%、こんぶ約8%、うす塩約10%、しそ漬約17%
【賞味期限】常温で365日

商品コード W28 3,500円

●注文から7日前後で発送可能

かつお



原材料に国産はちみつを使用し、まろやかな甘みと風味豊かな、しそかつおで仕上げております。

紀州南高梅 かつお梅

【内容量】400g
【塩分】約6%
【賞味期限】常温で240日

商品コード W20 2,800円

●注文から5日前後で発送可能

贈答用



伊勢神宮内宮、明治神宮奉納の品。塩分約6%の大粒の梅干を1個1個丁寧に上質和紙で個包装しています。

紀州南高梅 天日梅干 honey syrup

【内容量】12粒
【塩分】約6%
【賞味期限】常温で180日

商品コード W21 3,800円

●注文から5日前後で発送可能



福井県産紅映梅(べにさしうめ)の大粒3Lサイズを使用し、4種類の味が楽しめる和紙個包装のセットです。

禅風味<極>4種セット

【内容量】うす塩、しそ漬、はちみつ、昆布和紙個包装 各5
【塩分】うす塩味約10%、しそ漬約15%、はちみつ7%、こんぶ8%
【賞味期限】常温で180日

商品コード W22 5,400円

●注文から5日前後で発送可能

おもしろい梅干し集めました



熟成醗酵技術で、福井県産紅映梅(べにさしうめ)を熟成黒梅に変身させ、国産蜂蜜を加えました。

蜜黒梅

【内容量】120g(固形量80g)×3
【賞味期限】常温で300日

商品コード W29 3,300円

●注文から5日前後で発送可能



一度食べたら癖になる、ピリッとした辛さが魅力の梅干です。

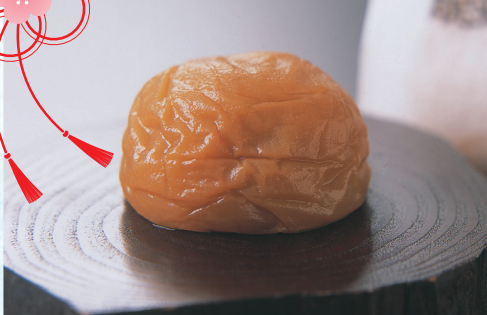
辛子梅太子

【内容量】300g
【塩分】約11%
【賞味期限】常温で180日

商品コード W30 2,400円

●注文から7日前後で発送可能

贈答用



晩稻梅® 24粒和紙木箱

【内容量】24粒(384g)
【塩分】約8%
【賞味期限】常温で180日

商品コード W23 5,000円

●注文から7日前後で発送可能



南高梅発祥の地、みなべの晩稲(オシノ)地区でとれた紀州「南高梅」の大粒サイズを一粒ずつ和紙袋に詰めました。

晩稻梅® 36粒和紙木箱

【内容量】36粒(576g)
【塩分】約8%
【賞味期限】常温で180日

商品コード W24 7,000円

●注文から7日前後で発送可能



樹上で完熟した紀州「南高梅」を、ほんのり甘口な塩分約8%のうす塩味に仕上げ、信楽焼のツボに詰めました。

紀州完熟の梅 信楽ツボ

【内容量】1.4kg
【塩分】約8%
【賞味期限】常温で180日

商品コード W25 10,000円

●注文から7日前後で発送可能

加工品



国産梅酒と国産漬梅を使用したぶるっぷるっの梅酒ゼリーです。

紀州南高梅 梅酒ゼリー

【内容量】(15×14)×3袋
【賞味期限】常温で180日
商品コード W31
2,300円

●注文から3日前後で発送可能



北海道産昆布の旨味と、国産梅の風味が上手く溶け合った優雅な梅こぶ茶と、うめ玉のしそ味とはちみつ味の2種類をセットにしました。

梅こぶ茶・うめ玉セット

【内容量】梅こぶ茶スティックタイプ2g×24袋、うめ玉しそ・うめ玉はちみつ(各種17g×2袋)
【賞味期限】梅こぶ茶常温で360日、うめ玉常温で180日
商品コード W32
2,500円

●注文から5日前後で発送可能



フルーツ感覚で食べられる、香りがよく甘酸っぱい梅のお菓子です。

ドライフルーツ紀州南高梅

【内容量】20g×6
【賞味期限】常温で180日
商品コード W33
2,300円

●注文から4日前後で発送可能



紀州産梅肉使用の「梅味」柿の種を詰合せました。

雪国あられ柿の種 梅味

【内容量】80g×6
【賞味期限】常温で120日
商品コード W34
2,500円

●注文から3日前後で発送可能



世界ではじめてカリカリ梅を開発した赤城フーズがつくる、元祖の味「梅ごとく」のセットです。

元祖カリカリ梅 梅ごとく(大袋)

【内容量】400g×2袋
【賞味期限】常温で150日
商品コード W35
3,600円

●注文から7日前後で発送可能



紀州南高梅を練り込んだ、さっぱりした味わいの蕎麦です。

紀州南高梅入り梅そば

【内容量】梅そば160g×3
そばつゆ26g×6袋
【賞味期限】常温で365日
商品コード W37
2,500円

●注文から7日前後で発送可能



可愛い鯛型もなかのお味噌汁とお茶漬けをそれぞれ2種類詰め合わせました。

もなか味噌汁&茶漬け

【内容量】もなか味噌汁(赤味噌・合わせ味噌)、もなか茶漬け(のり・うめ)各1個
【賞味期限】常温で270日
商品コード W38
2,400円

●注文から5日前後で発送可能



和歌山県産の梅干しを麺の中に丁寧に練りこんだ、体に優しい創作手延べ素麺です。

吉野葛入り一筋縄 梅そうめん

【内容量】50g×5束×3
【賞味期限】常温で730日
商品コード W36
3,700円

●注文から7日前後で発送可能



夏の暑さでもご飯がすすむ夏バテ防止の詰合せです。

「和歌山・勝喜梅」ごはんの友セット

【内容量】紀州南高梅 甘仕立て380g、(梅にんにく、おかかしょうが、梅らっきょう、まちやかきゅう)各100g
【賞味期限】常温で300日
商品コード W39
4,500円

●注文から7日前後で発送可能

ドリンク



紀州南高梅の梅酢に、はちみつと大麦黒酢、梅エキスを配合した「のどごしスッキリ爽やかな」和歌山県のご当地サイダーです。

梅酢サイダー はちみつ入り

【内容量】250ml×8
【賞味期限】常温で540日
商品コード W40
4,000円

●注文から5日前後で発送可能



甘露煮の紀州梅がそのまま一個入った、梅とりんごのストレートドリンク。

ハニップC うめとりんご

【内容量】200g×15
【賞味期限】常温で450日
商品コード W41
2,800円

●注文から4日前後で発送可能



梅のほんのりした甘酸っぱさにはちみつを加えた梅ウォーターです。

はちみつ梅ウォーター good job

【内容量】500ml×24
【賞味期限】常温で365日
商品コード W42
4,700円

●注文から5日前後で発送可能

年間商品

年間通してお得が続く!! 好評の定番商品です。

緑茶
【内容量】500ml×24本
商品コード P56
2,400円

福の水
【内容量】500ml×24本
商品コード Z63
2,700円

ブラックコーヒー
【内容量】190g×30缶
商品コード Z92
3,000円

(170g)
大分県産 乾椎茸
商品コード Z10
4,300円

ほうじ茶
【内容量】500ml×24本
商品コード P57
2,400円

まつばら源泉
【内容量】2ℓ×6本
商品コード Z64
2,700円

ブレンドコーヒー
【内容量】190g×30缶
商品コード Z93
3,000円

(220g)
大分県産 乾椎茸
商品コード Z11
5,400円

みそ汁、お吸い物セット
【内容量】20食
商品コード Z03
3,500円

ペーパータオル エクリュホワイト
【内容量】バック入数:200枚、ケース入数:30/バック
【原料】再生紙100% 【シートサイズ】220mm×230mm
商品コード Z15
3,500円

フリーズドライバラエティ
【内容量】22食
商品コード Z04
5,400円

ペーパータオル エクリュ抗菌プラス
【内容量】バック入数:200枚、ケース入数:30/バック
【原料】再生紙100% 【シートサイズ】220mm×230mm
商品コード Z16
3,800円

やまだ屋もみじ饅頭(こしあん)
【内容量】20個 【賞味期限】常温で製造日より30日
商品コード Z12
3,000円



日比谷松本楼 ビーフカレーとハヤシビーフセット
【内容量】ハイクアラビーフカレー200g、ハイクアラハヤシビーフ200g 各3個
【賞味期限】常温で製造日より730日
商品コード Z13
4,200円



宅配エコワンタッチ
コアレス ダブル
【内容量】(ダブル)105mm幅
65m巻×6R)×4
商品コード Z88
2,800円



吸水シャワリン
【内容量】(ダブル)114mm幅
25m巻×12R)×8
商品コード Z98
3,060円



薔薇のおもてなし
【内容量】(ダブル)114mm幅
25m巻×12R)×8
商品コード Z99
3,060円