

# 成田国際ロジスティクスセンター

千葉県富里市新橋736-1

**立地** 東京、茨城へ通じる東関東自動車道の沿線に位置し、最寄りの酒々井ICまで約1分、日本の空路の玄関口である成田国際空港まで約13分と好立地な拠点となっております。また、東北、中部、近畿エリアのハブ拠点として機能しているセンターとなります。

**スペック** 成田支店に隣接する成田国際ロジスティクスセンターは、保管機能に優れたボックス型の倉庫として構えており、荷動きの多いお客様にも対応すべく、荷物用エレベーター1基、垂直搬送機1基を装備し、あらゆるニーズに対応可能な倉庫となっています。

**取扱実績** 電子部品、食品容器、紙製品など様々な業種の商品の取扱実績がございます。

**災害リスク** 東京湾から約60kmの内陸に位置し、東南海地震による津波リスクが低いと判断されています。



## 建物概要

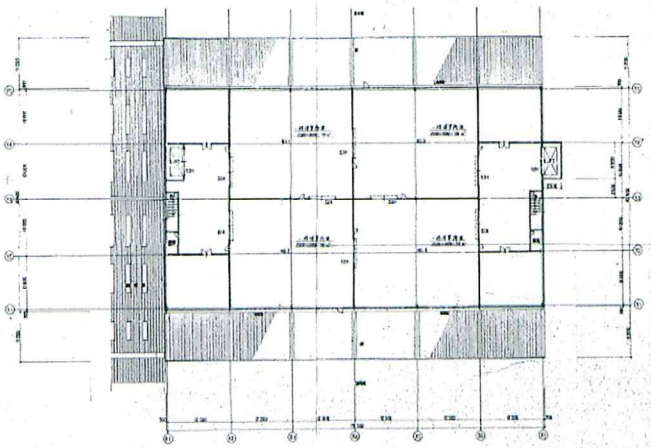
- 構造：3階建
- 敷地面積：33,962.63㎡ / 10,273.68坪
- 建築面積：4,349.05㎡ / 1,315.59坪
- 延床面積：10,685.07㎡ / 3,232.23坪
- 天井高：2F 4.15m / 3F 5.00m
- 床荷重：1,000kg/㎡
- 昇降設備：荷物用EV：1基(耐荷重 2.5t)  
垂直搬送機：1基(耐荷重 1.0t)

入場管理はセコム社のICロックシステム採用。館内ドアに非接触式ICカードリーダー設置、入館管理システムは事務所で一括管理可能。役割に応じた入場制限、入館履歴照会ができる。合計15台の監視カメラ。映像記録装置は4TBを有し、最大録画保存期間は72日。監視カメラの映像は輸出等で現地に着いてからの問い合わせも可能。配置は別途有料にてお客様のニーズに合わせて変更可能。

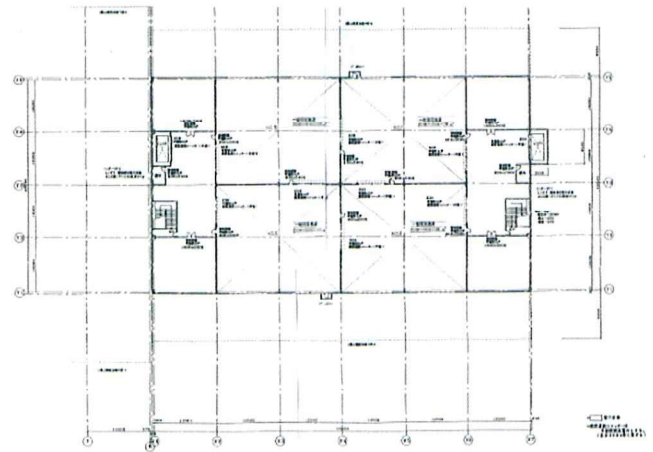
## 面積表

階	用途	面積 (㎡)	面積 (坪)
3階	倉庫	3,092.11	935.36
2階	倉庫	3,092.11	935.36
1階	配送ターミナル	4,500.85	1,361.51
B1階	倉庫	3,671.69	1,110.68
合	計	14,356.76	4,342.91

## 平面図



2F 平面図



3F 平面図



## アクセス

- 鉄道：JR成田線 酒々井駅より約3km 約6分
- 高速道路：東関東自動車道 酒々井ICより約1km 約1分
- 空港：成田国際空港より約13km 約13分  
羽田空港より約70km 約60分
- 港：東京港より約60km 約50分

## お問い合わせ

成田国際ロジスティクスセンター

〒286-0224 千葉県富里市新橋736-1

TEL:0476-91-1221 FAX:0476-90-5010