

# 神戸流通センター 兵庫県神戸市須磨区弥栄台4-1-1

**立地** 全国有数の経済都市である神戸市の西部に位置しており、布施畑JCTより神戸淡路鳴門道、中国自動車道、山陽自動車道、新名神高速道路へのアクセスが可能となります。また、神戸港、神戸空港へのアクセスも良好なため、陸上・海上・航空輸送を組み合わせたサービスなど幅広く展開している拠点となります。

**スペック** 約9,900坪の倉庫兼配送センターには、スロープ、荷物用エレベーター2基、自動仕分け機を装備し、庫内のオペレーション業務、配送仕分け業務を効率的に行い、全国配送のハブ拠点として機能しています。また、2Fには保税蔵置場を備えており、当社の輸出入通関サービスと併用することで、スムーズに輸出入通関手続きを行うことができるため、利便性が向上します。

**取扱実績** 日用雑貨、アパレルなど様々な業種の商品の取扱実績がございます。

**雇用環境** 当センターは、神戸流通業務団地内にあり、他にも多くの企業が進出し、多くの方が在籍しております。また、神戸市は全国主要都市の中でも、運輸業・郵便業に就業する割合が高いエリアとなっており、雇用確保の点からも優位性のある環境となります。



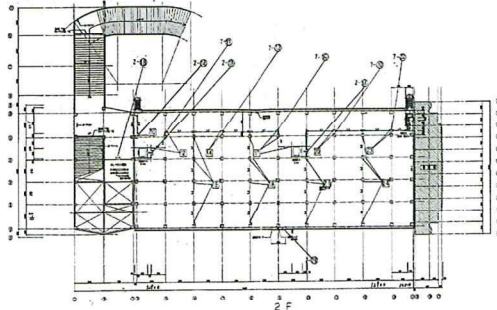
## 建物概要

- 構造：5階建
- 敷地面積：26,094.91㎡ / 7,893.70坪
- 建築面積：10,134.00㎡ / 3,065.53坪
- 延床面積：47,003.63㎡ / 14,218.58坪
- 天井高：2F 6.0m / 3F 5.3m / 4F 5.3m / 5F 5.3m
- 床荷重：1,000kg/㎡
- 昇降設備：荷物用EV：2基(耐荷重 3.5t)  
ランプウェイにより大型車・中型車が5階まで乗り入れ可能
- 仕分け設備：自動仕分け機：2基(6,000個/h(1階) / 4,000個/h(5階))

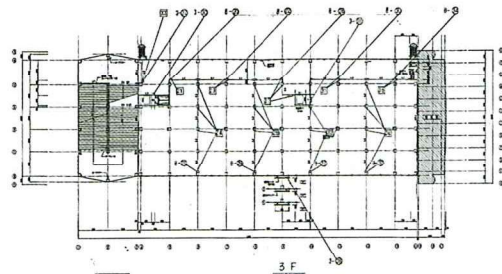
## 面積表

階	用途	面積(㎡)	面積(坪)
5階	倉庫	6,702.22	2,027.42
4階	倉庫	6,702.22	2,027.42
3階	倉庫	6,702.22	2,027.42
2階	倉庫	6,847.30	2,071.31
1階	配送ターミナル	6,006.00	1,816.81
合	計	32,959.96	9,970.38

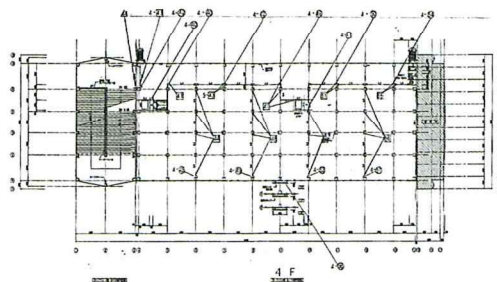
## 平面図



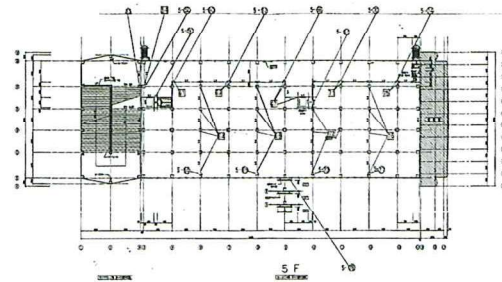
2F 平面図



3F 平面図



4F 平面図



5F 平面図



## アクセス

- 鉄道：JR神戸線 三ノ宮駅より約15km 約23分  
JR山陽新幹線 新神戸駅より約14km 約20分
- 高速道路：神戸淡路鳴門自動車道 布施畑ICより約1km 約2分
- 空港：神戸空港より約25km 約35分
- 港：神戸港より約20km 約30分

## お問い合わせ

神戸流通センター  
〒654-0161 兵庫県神戸市須磨区弥栄台4-1-1  
TEL:078-794-5115 FAX:074-794-6220