

一宮支店

愛知県一宮市木曾川町黒田十二ノ通18番

- 立地** 日本の中東部に位置し、東西への輸送が利く最適な立地に拠点を構えております。最寄りの「一宮木曾川」ICまで約3分と好アクセスです。また、すぐ脇に国道22号(名岐バイパス)が通り、名古屋市内~岐阜市内へのアクセスも良好となります。
- スペック** 約4,600坪の倉庫兼配送センターには、保管機能に優れたボックス型の倉庫として構えており、荷動きの多いお客様にも対応すべく、荷物用エレベーター2基、垂直搬送機1基を装備し、あらゆるニーズに対応可能な倉庫となっています。その他、自動仕分け機、空調設備、セキュリティ設備、LED照明、事務所スペースと施設環境も整っています。
- 取扱実績** アパレル、日用雑貨など様々な業種の商品の取扱実績がございます。
- 災害リスク** 伊勢湾より約42kmの内陸に位置し、津波による被害リスクが低い区域と判断されています。
- 雇用環境** 一宮市は、名古屋におけるベッドタウンとしての性質が強く、多くの人口を擁しているため、雇用の確保が期待できます。



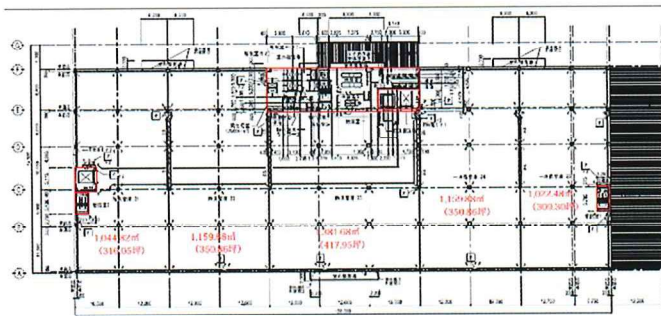
建物概要

- 構造：3階建
- 敷地面積：17,930.10㎡ / 5,423.85坪
- 建築面積：7,044.11㎡ / 2,130.84坪
- 延床面積：19,383.25㎡ / 5,863.42坪
- 天井高：1F 5.5m / 2F 6.0m / 3F 6.0m
- 床荷重：2F・3F 1,000kg/㎡
- 昇降設備：荷物用EV：2基(耐荷重 2.5t)
垂直搬送機：1基(耐荷重 1.5t)
ドックレベラー1階ホーム各所に設置
- 仕分け設備：自動仕分け機：1基(215,000個/日)

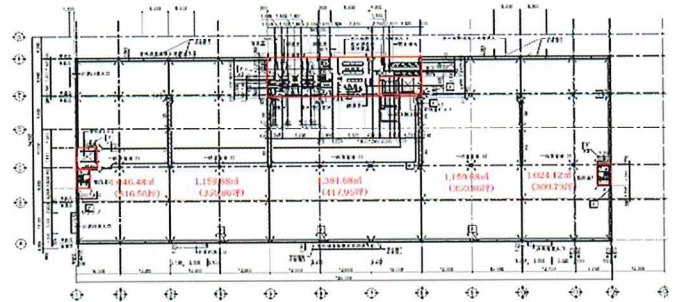
面積表

階	用途	面積 (㎡)	面積 (坪)
3階	倉庫	5,772.04	1,746.02
2階	倉庫	5,768.74	1,745.02
1階	配送ターミナル	3,967.75	1,200.24
合	計	15,508.53	4,691.28

平面図



2F 平面図



3F 平面図



アクセス

- 鉄道：JR東海道本線 木曾川駅より約2km 約8分
- 高速道路：東海北陸自動車道 一宮木曾川ICより約1.5km 約3分
- 空港：中部国際空港より約76km 約65分
- 港：名古屋港より約42km 約42分

お問い合わせ

一宮支店
〒493-0001 愛知県一宮市木曾川町黒田十二ノ通18番
TEL:0586-87-0292 FAX:0586-87-0296