

# 福山港流通センター

広島県福山市箕沖町127-11



**立地** 当センターは福山港国際コンテナターミナルより約5分と好アクセス。保税蔵置場完備、自社ドレージの運行と輸出入の多いお客様には優位性のある拠点となります。また、福山⇄東京間を結び専用列車(福山レールエクスプレス号)も運行しているため、一度に大量の輸送が可能となり、国内の巨大消費地への供給手段としても活用できる立地となります。

**スペック** 約11,000坪の倉庫兼配送センターには、荷物用エレベーター4基、垂直搬送機2基を装備し、庫内のオペレーション業務を効率的に行うことが可能となり、荷動きの多いお客様にも対応可能な倉庫となっております。また、防犯システム、オートロック、防犯カメラを導入し、セキュリティ対策を行っております。

**取扱実績** 日用雑貨、食品容器など様々な業種の商品の取扱実績がございます。

**雇用環境** 福山市の就業人口は約20万人。そのうち約85%近くは市内から通勤されている方々で占めています。就業人口が豊富なエリアで雇用の確保も期待できます。



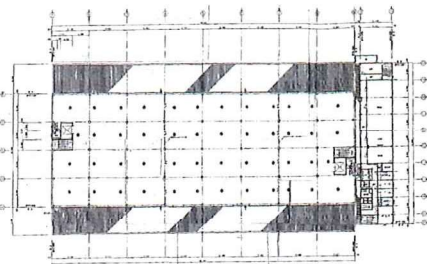
## 建物概要

【全体】		【A棟】		【B棟】	
敷地面積	24,987.03㎡ / 7,558.57坪	敷地面積	14,171.20㎡ / 4,286.78坪	敷地面積	10,815.83㎡ / 3,271.78坪
建築面積	11,570.74㎡ / 3,500.14坪	建築面積	6,248.42㎡ / 1,890.14坪	建築面積	5,322.32㎡ / 1,610.00坪
延床面積	37,372.52㎡ / 11,305.17坪	延床面積	14,190.20㎡ / 4,292.53坪	延床面積	23,182.32㎡ / 7,012.64坪
		天井高	2F 4.8m / 3F 4.83m	天井高	2F 6.0m / 3F~5F 5.0m
		床荷重	1F~3F 1,000kg/㎡	床荷重	1F~2F 1,500kg/㎡ / 3F~5F 1,000kg/㎡
		昇降設備	荷物用EV：2基(耐荷重 2.5t) 1→3階搬送コンベア1基	昇降設備	荷物用EV：2基(耐荷重 3.0t) 垂直搬送機：2基(耐荷重 1.0t)

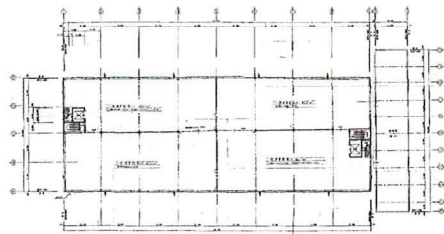
## 面積表

A棟			
3階	倉庫	3,700.00㎡	1,119.25坪
2階	倉庫	4,253.85㎡	1,286.79坪
1階	配送ターミナル	6,236.35㎡	1,886.49坪
合	計	14,190.20㎡	4,292.53坪
B棟			
5階	倉庫	4,465.00㎡	1,350.66坪
4階	倉庫	4,465.00㎡	1,350.66坪
3階	倉庫	4,465.00㎡	1,350.66坪
2階	倉庫	4,465.00㎡	1,350.66坪
1階	倉庫	5,322.32㎡	1,610.00坪
合	計	23,182.32㎡	7,012.64坪

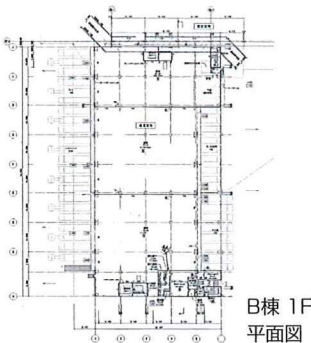
## 平面図



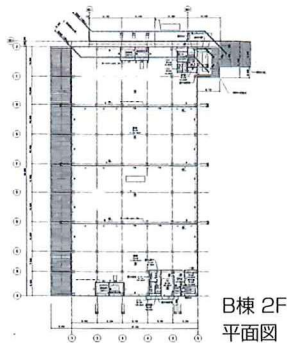
A棟 2F 平面図



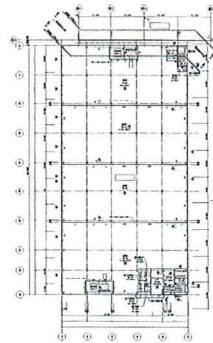
A棟 3F 平面図



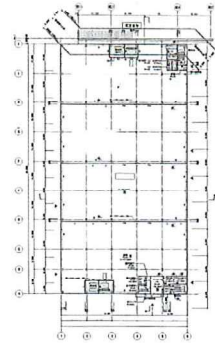
B棟 1F 平面図



B棟 2F 平面図



B棟 3F 平面図



B棟 4~5F 平面図



## アクセス

- 鉄道：JR山陽本線 福山駅より約10km 約20分
- 高速道路：山陽自動車道 福山東ICより約10km 約22分
- 空港：広島空港より約64km 約60分
- 港：福山港より約3km 約5分

## お問い合わせ

福山港流通センター  
〒721-0956 広島県福山市箕沖町127-11  
TEL:084-957-1000 FAX:084-957-0292