

# 東広島流通センター

広島県東広島市西条町下見449-2

**立地** 東広島市は、広島県の中央部に位置し、山陽自動車道「西条」ICより約15分の好アクセスな立地となります。また、国際拠点港湾に指定されている広島港、アジアとの定期就航路線が充実している広島空港へのアクセスも良好なため、国内外を結ぶ物流拠点としてもご利用頂けます。また、自社ドレージの活用で、リーズナブルなコスト、お客様のニーズに合わせた柔軟なサービスのご提供が可能となります。

**スペック** 約10,700坪の倉庫兼配送センターには、保管機能に優れたボックス型の倉庫として構えており、荷物用エレベーター4基を装備し、あらゆるニーズに対応可能なスペックとなっています。また、関東、九州エリアの配送集約拠点としても機能しています。

**取扱実績** アパレル、日用品など様々な業種の商品の取扱実績がございます。

**雇用環境** 広島市のベッドタウンとしての性質が強く、多くの人口を擁しているため、雇用の確保が期待できます。



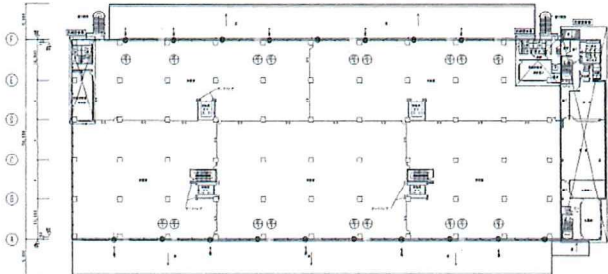
## 建物概要

- 構造：5階建
- 敷地面積：45,762.62㎡ / 13,843.17坪
- 建築面積：9,148.57㎡ / 2,767.44坪
- 延床面積：35,721.55㎡ / 10,805.75坪
- 天井高：2F 4.5m / 3F 4.5m / 4F 4.5m / 5F 4.5m
- 床荷重：1,000kg/㎡
- 昇降設備：荷物用EV：4基(耐荷重 3.0t)

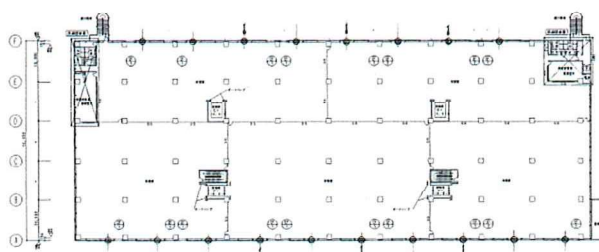
## 面積表

階	用途	面積 (㎡)	面積 (坪)
5階	倉庫	6,358.50	1,923.44
4階	倉庫	6,358.50	1,923.44
3階	倉庫	6,875.33	2,079.78
2階	倉庫	6,921.14	2,093.64
1階	配送ターミナル	8,945.26	2,705.94
合	計	35,458.73	10,726.24

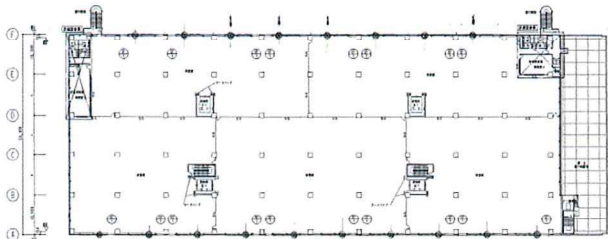
## 平面図



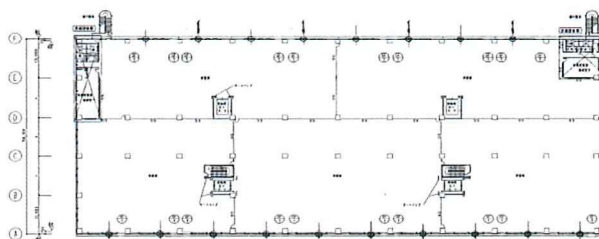
2F 平面図



4F 平面図



3F 平面図



5F 平面図



## アクセス

- 鉄道：JR山陽本線 寺家駅より約6km 約15分
- 高速道路：山陽自動車道 西条ICより約7km 約15分
- 空港：広島空港より約23km 約30分
- 港：広島港より約40km 約45分

## お問い合わせ

東広島流通センター  
〒739-0044 広島県東広島市西条町下見449-2  
TEL:082-431-5292 FAX:082-431-5300