

うどん



(調理例)

厳選した特等級の小麦粉と瀬戸内海産の海塩を使い、二段階で熟成させた「味よし」「コシよし」「はだよし」「つやよし」の四拍子揃った本場さぬきうどんです。通常一人前100gのところ、がっつり200g(茹で後は約400g)を詰め合わせました。



商品番号 **W01** 福山通運がっつりさぬきうどん 2,700円(税込)

■内容量:半生うどん200g×5袋、つゆ20ml×5袋
■賞味期間:常温で90日 ■カロリー:一食あたり596kcal



(調理例)

博多で定番となった「ごぼう天うどん」。そのうどんを全国へ広げたスープにうどんが2人前、ごぼう天を全頭付きの新商品です。

商品番号 **W02** 博多 ごぼう天うどん(特製あごだしスープ) 2食入り 1,600円(税込)

■内容量:うどん100g×2、スープ30g×2、ごぼう天40g×1
■賞味期間:常温で90日 ■カロリー:一食あたり443.2kcal



(調理例)

栄養豊かなモロヘイヤを独自の製法で練りこんだ新食感の麺です。柚子風味の爽やかなスープです。

商品番号 **W03** モロヘイヤ温うどん(ゆず風味)6食入り 1,900円(税込)

■内容量:麺100g×6、スープ750g×6
■賞味期間:常温で60日 ■カロリー:一食あたり270kcal



(調理例)

極太もちもちの手打伊勢うどんめんを使用し、10種類のスパイスに和風だしを加えた度食べた忘れられないとて、辛く黒いカレーうどんです。

商品番号 **W04** 伊勢 黒いカレーうどん 2,000円(税込)

■内容量:245g(めん220g、添付調味料25g) 6袋
■賞味期間:常温で60日 ■カロリー:一食あたり327kcal



(調理例)

「U・E・M・F・R・2・0・1・3」で評価部門第2位を受賞した「紀州 梅うどん」。紀州名産の南高梅の梅肉を、独自の製法で練り込んだ今までのないヘルシーなアルカリ性食品です。如て上げると梅の香りがあがり、つるつるとしたのど越しの良い、コシのある「梅うどん」と、山芋を練りこんだ「山芋うどん」をセットにしました。

商品番号 **W05** 紀州 梅うどん&山芋うどんセット 3,000円(税込)

■内容量:紀州 梅うどん2食(200g)×2、山芋うどん2食(200g)×2、冷やしスープ×4、温スープ×4
■賞味期間:常温で30日 ■カロリー:梅うどん一食あたり293.8kcal、山芋うどん一食あたり270kcal

らーめん



(調理例)

博多ラーメンの特色である「コシ」のある白い豚骨スープと、歯切れの良い麺の「ごぼり」の秘訣です。博多の味を、ご賞味ください。

商品番号 **W06** 博多 長浜 生ラーメン 8食入り 2,000円(税込)

■内容量:麺 80g×8食 スープ 10.5g×8
■賞味期間:常温で30日 ■カロリー:一食あたり129kcal



(調理例)

「文字」は、あつさりした中にすしりした味わいが特徴の塩ラーメンです。旭川、青森の醤油ラーメンを食わずして旭川ラーメンをかたれず。

商品番号 **W07** 北海道銘店ラーメンセット 2,000円(税込)

■内容量:一文字 麺100g×2 スープ45g×2、青葉 麺100g×2 スープ80g×2
■賞味期間:常温で90日 ■カロリー:一文字一食あたり393kcal、青葉一食あたり579kcal



(調理例)

信州みそでこだわり、濃厚でクリーミーなのにクセが強い味に仕上げました。信州みその奥深い旨味を引き出した逸品です。

限定 3,000 個

商品番号 **W08** 4食信州らーめん 『助屋』みそ豚骨味 1,500円(税込)

■内容量:704g(麺120g×4、スープ56g×4)
■賞味期間:常温で30日 ■カロリー:一食あたり484kcal



(調理例)

昭和28年創業、飛騨高山老舗有名店「角や」。飛騨伝統の細ちぢれ麺に、スープは鶏豚野菜を上手に組み合わせたコクのあるあつさり醤油味です。焼き豚、メンマもセットにした、本格的な有名店の味です。

商品番号 **W09** 「角や」飛騨高山らーめんセット 2,300円(税込)

■内容量:麺100g×6、スープ34g×6、焼豚30g×3、メンマ100g×2
■賞味期間:常温で60日 ■カロリー:一食あたり333.3kcal



(調理例)

通称富山ブラックと呼ばれる真っ黒いスープの富山黒醤油ラーメン。魚醤の深いコクと魚介タジが効いた、見た目は黒ですがあつさりとした味わいのラーメンです。

限定 5,000 個

商品番号 **W10** 富山ブラックラーメン 「麺屋いろは」 2,200円(税込)

■内容量:生めん120g×6 しょうゆスープ50g×6
■賞味期間:常温で30日 ■カロリー:一食あたり374.6kcal



(調理例)

希少な名古屋コーチン卵を国産小麦粉に練り込み、細ちぢれ麺に仕立て上げました。スープには名古屋コーチン手羽先とガラを使用して、薄口醤油味にしました。

商品番号 **W11** 名古屋コーチンらーめん 1,900円(税込)

■内容量:名古屋コーチン生中華麺 120g×4、名古屋コーチン濃縮スープ 40g×4
■賞味期間:常温で30日 ■カロリー:一食あたり390kcal

らーめん



濃厚で旨味がよいコクのある「札幌ラーメン味噌味」、素材の風味が生きたあっさりスープの「札幌ラーメン醤油味」、厳選素材を使用した透き通ったスープが特徴の「函館ラーメンしお味」の、3種類のラーメンをお楽しみください。



商品番号 **W12** **ご当地ラーメンセット (北海道) 1,500円** (税込送料別)

■内容量:札幌ラーメン味噌(麺80g・スープ37g)×2、札幌ラーメン醤油(麺80g・スープ38g)×2、函館ラーメン(麺80g・スープ44g)×1 ■賞味期間:常温で180日 ■カロリー:札幌味噌一食あたり1385kcal、札幌醤油一食あたり1348kcal、函館塩一食あたり1348kcal



商品番号 **W13** **ご当地ラーメンセット (西日本) 1,500円** (税込送料別)

■内容量:尾道ラーメン(麺80g・スープ36g)×2、博多豚骨ラーメン(麺80g・スープ32g)×2、徳島中華そば(麺80g・スープ40g)×1 ■賞味期間:常温で180日 ■カロリー:尾道一食あたり1363kcal、博多一食あたり1351kcal、徳島一食あたり1362kcal



商品番号 **W14** **ご当地ラーメンセット (中部・近畿) 1,500円** (税込送料別)

■内容量:和歌山豚骨醤油(麺80g・スープ37g)×2、港町神戸ラーメン(麺80g・スープ37g)×2、飛騨高山ラーメン(麺80g・スープ30g)×1 ■賞味期間:常温で180日 ■カロリー:和歌山一食あたり1368kcal、神戸一食あたり1357kcal、飛騨高山一食あたり1337kcal



商品番号 **W15** **「麺の清水屋」飛騨高山らーめんセット 2,300円** (税込送料別)

■内容量:蔵出し高山らーめん(麺100g×4、スープ34g×4)、にぼしらーめん(麺100g×2、スープ34g×2)、焼豚30g×3、メンマ100g×2 ■賞味期間:常温で60日 ■カロリー:一食あたり1349kcal



商品番号 **W16** **神戸・南京町【大同行】拉麺 煮豚ブロック&味付きメンマ付セット 2,000円** (税込送料別)

■内容量:麺110g×4食・醤油スープ4食・煮豚ブロック180g・味付きメンマ80g ■賞味期間:常温で30日 ■カロリー:麺スープ一食あたり1364kcal、煮豚一食あたり1713kcal、メンマ一食あたり153kcal



商品番号 **W17** **ラーメン蒟蒻 5種アソートセット 1,500円** (税込送料別)

■内容量:しょうゆ味(こんにやく)麺120g、スープ35g、みそ味(こんにやく)麺120g、スープ43g、塩味(こんにやく)麺120g、粉末スープ8g、とんこつ味(こんにやく)麺120g、スープ30g、和風しょうゆ味(こんにやく)麺120g、添付スープ7.5g ■賞味期間:常温で90日 ■カロリー:しょうゆ一食あたり144kcal、みそ一食あたり179kcal、塩一食あたり131kcal、とんこつ一食あたり162kcal、和風しょうゆ一食あたり127kcal



商品番号 **W18** **生・全国繁盛店 ラーメンセット8食 1,800円** (税込送料別)

■内容量:札幌「黒帯」味噌味、喜多方「一平」醤油味、広島「満洲亭」醤油味、博多「入船食堂」とんこつ味×各1箱(麺120g×2 スープ付) ■賞味期間:常温で30日 ■カロリー:黒帯一食あたり1383.9kcal、一平一食あたり1382.8kcal、満洲亭一食あたり1380.5kcal、入船食堂一食あたり1401.2kcal

らーめん



商品番号 **W19** **大分県別府 地獄湯ラーメン (激辛唐辛子粉入り) 5食入り 1,700円** (税込送料別)

■内容量:麺90g×5・スープ28g×5・七味唐辛子×5 ■賞味期間:常温で90日 ■カロリー:一食あたり1500kcal



商品番号 **W20** **博多長浜将軍半生ラーメン (激辛辛子高菜入り) 1,800円** (税込送料別)

■内容量:4人前632g(麺100g×4・スープ36g×4・タレ7g×4・激辛辛子高菜60g×1) ■賞味期間:常温で60日 ■カロリー:一食あたり1541kcal



商品番号 **W21** **広島「満洲亭」担々麺8食 1,800円** (税込送料別)

■内容量:(麺80g×2 スープ61g×2)×4箱 ■賞味期間:常温で180日 ■カロリー:一食あたり1473.2kcal



商品番号 **W22** **名古屋「錦城」四川担々麺 2,300円** (税込送料別)

■内容量:生麺100g×4、肉味噌・芝麻醤のスープ付 ■賞味期間:常温で60日 ■カロリー:一食あたり1598kcal



商品番号 **W23** **全日本ラーメン味くらべ 10食セット 2,100円** (税込送料別)

■内容量:札幌味噌117g・小樽塩112g・米沢醤油110g・喜多方醤油116g・東京醤油113g・和歌山豚骨醤油117g・神戸醤油117g・尾道醤油116g・博多豚骨112g・沖崎塩119.5g ■賞味期間:常温で180日 ■カロリー:札幌味噌一食あたり1376kcal、小樽塩一食あたり1337kcal、米沢醤油一食あたり1329kcal、喜多方醤油一食あたり1334kcal、東京醤油一食あたり1334kcal、和歌山豚骨醤油一食あたり1359kcal、神戸醤油一食あたり1348kcal、尾道醤油一食あたり1354kcal、博多豚骨一食あたり1342kcal、沖崎塩一食あたり1350kcal



商品番号 **W24** **全国カップ麺セット 2,200円** (税込送料別)

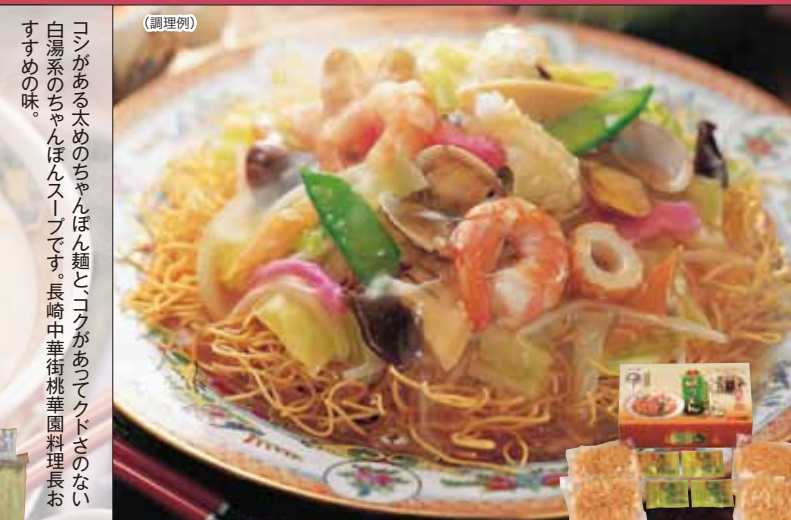
■内容量:札幌濃厚味噌ラーメン140g・仙台辛味噌ラーメン151g・横浜とんこつ家豚骨醤油ラーメン117g・京都青島醤油ラーメン124g・熱吹き博多とんこつラーメン105g ■賞味期間:常温で120日 ■カロリー:札幌一食あたり1503kcal、仙台一食あたり1346kcal、横浜一食あたり1395kcal、京都一食あたり1441kcal、博多一食あたり1344kcal

その他



商品番号 **W37** 桃華園お土産ちゃんぽん4食 1,300円(税込)

■内容量: 麺100g×4、スープ35g×4
■賞味期間: 常温で90日 ■カロリー: 一食あたり385kcal



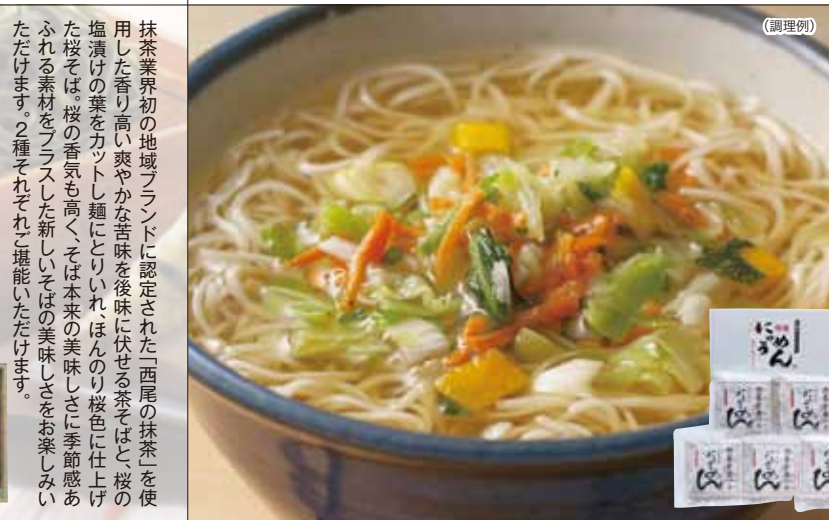
商品番号 **W38** 桃華園お土産皿うどん4食 1,300円(税込)

■内容量: 麺70g×4、スープ43g×4
■賞味期間: 常温で90日 ■カロリー: 一食あたり435kcal



商品番号 **W39** 信州戸隠 茶そば・桜そば詰合せ 1,900円(税込)

■内容量: 茶そば160g×3、桜そば200g×2、そばつゆ15ml×12
■賞味期間: 常温で365日 ■カロリー: 一食あたり341kcal、桜そば一食あたり352.5kcal



商品番号 **W40** 野菜を食べる 手延べにゅうめん 2,700円(税込)

■内容量: 95g(めん55g、めんつゆ30g、乾燥野菜10g)×5袋
■賞味期間: 常温で180日 ■カロリー: 一食あたり263kcal



レンジで温め簡単調理。
生卵を加え本格的な味をお召し上がりください。

商品番号 **W41**

レンジで簡単調理・たまごdeとろーり・カルボナーラ&ペペロンチーノ&めんたいパスタセット 1,800円(税込)

■内容量: たまごdeとろーりカルボナーラ1食×2袋、たまごdeとろーりペペロンチーノ1食×2袋、たまごdeとろーりめんたいパスタ1食×2袋 ■賞味期間: 常温で120日 ■カロリー: カルボナーラ一食あたり273kcal、ペペロンチーノ一食あたり269kcal、めんたい一食あたり272kcal

カレー



各限定 3,000 個

みんなの食欲をがっつり満たす約1.5人前ががっつり辛口で満足、がっつり甘口でみんな笑顔でがっつり

商品番号 **W42** 福山通運 がっつりカレー セット 2,400円(税込)

■内容量: 辛口292g×2袋 甘口292g×2袋
■賞味期間: 常温で2年 ■カロリー: 辛口一食あたり1370kcal、甘口一食あたり1263kcal



商品番号 **W43** 福山通運 がっつりプレミアムカレーセット 3,300円(税込)

■内容量: プレミアムカレー6袋(180g×6袋)
■賞味期間: 常温で365日 ■カロリー: 一食あたり1324kcal



商品番号 **W44** 博多華味鳥 チキンカレー(9食入り) 3,000円(税込)

■内容量: 1800g(200g(1人前)×9袋)
■賞味期間: 常温で730日 ■カロリー: 一食あたり223kcal



商品番号 **W45** 太宰府発「モ〜」ひと頑張りビーフカレー&徳用野菜カレーセット 1,900円(税込)

■内容量: モ〜ビーフカレー180g×4袋&徳用野菜カレー180g×2袋
■賞味期間: 常温で365日 ■カロリー: モ〜ひと頑張り一食あたり214kcal、野菜一食あたり169kcal



国産黒毛和牛を使用したトルトカレーです。肉の旨味がカレー全体に溶け込んでおり、マイルドでクリーンな味が特徴です。

商品番号 **W46** 黒毛和牛のビーフカレー(4食入) 2,900円(税込)

■内容量: 210g×4
■賞味期間: 常温で365日 ■カロリー: 一食あたり284kcal



福岡県産の地鶏肉「はかた地どり」と、身体に優しい根菜類を使用した和風カレーです。「はかた地どり」は、ブロイラー比で旨味成分が40%増、博多の郷土料理の鍋物煮物を美味しくする為に誕生した種です。

商品番号 **W47** はかた地どり根菜カレー 4食セット 2,200円(税込)

■内容量: カレー4食入り 720g(180g×4)
■賞味期間: 常温で365日 ■カロリー: 一食あたり176kcal

カレー

**本格
エスニックカレー**



本格アジアカレー3種をアソート。人気の濃厚バターチキンカレーに、ココナッツミルクとトマトのカレーベースに仕上げたキーマカレー、ピリッとした辛さの中にココナッツミルクと魚醤の旨味が際立つパリ風チキンカレーの3種セットです。

**限定
3,000
個**



商品番号
W48

**カフェ飯シ
アジアカレーセット 2,500円** (税込送料込)

■内容量:北インド風バターチキンカレー150g×2、南インド風キーマカレー150g×2、パリ風チキンカレー150g×2 ■賞味期間:常温で730日 ■カロリー:南インド-1食あたり265kcal、北インド-1食あたり199kcal、パリ-1食あたり152kcal

カレー



大阪難波 自由軒「名物カレー」と総料理監修の赤黒ラベルカレーの食べ比べセットです。四代目スターソースは名物カレーには欠かせないソースです。是非お召し上がりください。

商品番号
W53

**大阪・難波 自由軒
食べくらべカレーセット 3,200円** (税込送料込)

■内容量:名物カレーベース200g×2、赤ラベルカレー200g×1、黒ラベルカレー200g×1、四代目スターソース200ml×1、カレーパウダー35g ■賞味期間:常温で366日 ■カロリー:名物カレー-1食あたり120kcal、赤ラベルカレー-1食あたり219kcal、黒ラベルカレー-1食あたり309kcal



**限定
3,000
個**

商品番号
W54

博多 The 咖喱 1,600円 (税込送料込)

■内容量:博多どんこつカレー200g×3袋 ■賞味期間:常温で365日 ■カロリー-1食あたり194kcal



代官山の人気レストラン TATSUYA KAWAGOE 監修。岩手産南部鶏と山形産の舟形マッシュルームの水煮を使用し、ソースはトマトベースのバターチキン仕立てに仕上げました。川越シェフのこだわりがたっぷり詰まったカレーです。

商品番号
W49

**代官山カレー バターチキン仕立て
5食セット 3,000円** (税込送料込)

■内容量:200g(×5個) ■賞味期間:常温で730日 ■カロリー-1食あたり202kcal×5



**レンジ
対応
10食入**

業務用メニューがレンジで作れる、ホテルレストラン用カレー。バターと生クリームのコク、トマトベースのほんのりとした酸味が絶妙です。レンジ対応パック入り、簡単に調理できます。

商品番号
W50

**ジーエスフード ホテル・レストラン用
バターチキンカレー 2,600円** (税込送料込)

■内容量:180g×10食 ■賞味期間:常温で365日 ■カロリー-1食あたり146kcal(1食)



商品番号
W55

女子が好きな 三都名店カレーセット 2,600円 (税込送料込)

■内容量:神戸元町 伊藤グリル 欧風ビーフカレー200g×1、京都京町屋 リストランテ美郷 奥丹波鶏とごぼうのトマトカレー200g×1、大阪 KASUYA かすかえうどんの薬250g×1 ■賞味期間:常温で366日 ■カロリー:伊藤グリル-1食あたり141kcal、奥丹波鶏とごぼうのトマトカレー-1食あたり139kcal、かすかえうどんの薬-1食あたり357kcal



商品番号
W56

**京都 和風ビーフカレー
(出汁風味) 2,600円** (税込送料込)

■内容量:200g×7食(1袋に7食入り) ■賞味期間:常温で2年間 ■カロリー-1食あたり280kcal



**限定
1,000
個**

商品番号
W51

タイカレー食べくらべセット 2,700円 (税込送料込)

■内容量:タイカレーグリーン200g×2、イエロー200g×2、レッド200g×2 ■賞味期間:常温で365日 ■カロリー:タイカレーグリーン-1食あたり159kcal、タイカレーレッド-1食あたり188kcal、タイカレーイエロー-1食あたり169kcal



お好みの具材と一緒に煮込むだけで簡単に作れるスープカレーです。本格スパイスで辛さ調節も自由にもできます。北海道産バター使用のリッチバター味と北海道産ミルク使用のまろやかクリーム味の合計8食分。

商品番号
W52

**うちのスープカレープレミアム リッチバター味と
まろやかクリーム味 2,300円** (税込送料込)

■内容量:リッチバター味・まろやかクリーム味 各50g×4食 ■賞味期間:常温で250日 ■カロリー:リッチバター-1食あたり184kcal、まろやかクリーム-1食あたり195kcal



俺のカレー

**限定
2,000
個**

商品番号
W57

俺のカレーセレクション 2,700円 (税込送料込)

■内容量:[俺のフレンチ]200g×1、[俺のイタリアン]200g×1、[俺のスパニッシュ]200g×1 ■賞味期間:常温で730日 ■カロリー:俺のフレンチ-1食あたり190kcal、俺のイタリアン-1食あたり290kcal、俺のスパニッシュ-1食あたり250kcal



俺のイタリアン 俺のフレンチ 俺のスパニッシュ

俺の株式会社人気店舗。「俺のフレンチ」「俺のイタリアン」「俺のスパニッシュ」それぞれのシェフが監修した自信作のカレーがここに集結!

商品番号
W57

俺のカレーセレクション 2,700円 (税込送料込)

■内容量:[俺のフレンチ]200g×1、[俺のイタリアン]200g×1、[俺のスパニッシュ]200g×1 ■賞味期間:常温で730日 ■カロリー:俺のフレンチ-1食あたり190kcal、俺のイタリアン-1食あたり290kcal、俺のスパニッシュ-1食あたり250kcal