

# 金沢支店

石川県白山市源兵島町576



**立地** 北陸3県の中央に位置し、北陸自動車道を通じて最寄り「美川」ICへ約5分と好アクセスな立地となります。また、日本海に面していることから、北陸の海路、空路の玄関口となる金沢港、小松空港へのアクセスも良好なため、対岸諸国との物流拠点としてもご活用出来ます。

**スペック** 約2,500坪の倉庫兼配送センターは、荷物用エレベーター2基を装備し、庫内のオペレーション業務を効率的に行うことが可能となり、荷動きの多いお客様にも対応可能な倉庫となっております。

**取扱実績** 日用雑貨など様々な業種の商品の取扱実績がございます。

**雇用環境** 近隣には地域の雇用増を目的に整備された美川インターパーク(工業団地)があり、多くの企業、多くの方々が在籍しているため、人員の確保には優位性のある立地として期待できます。



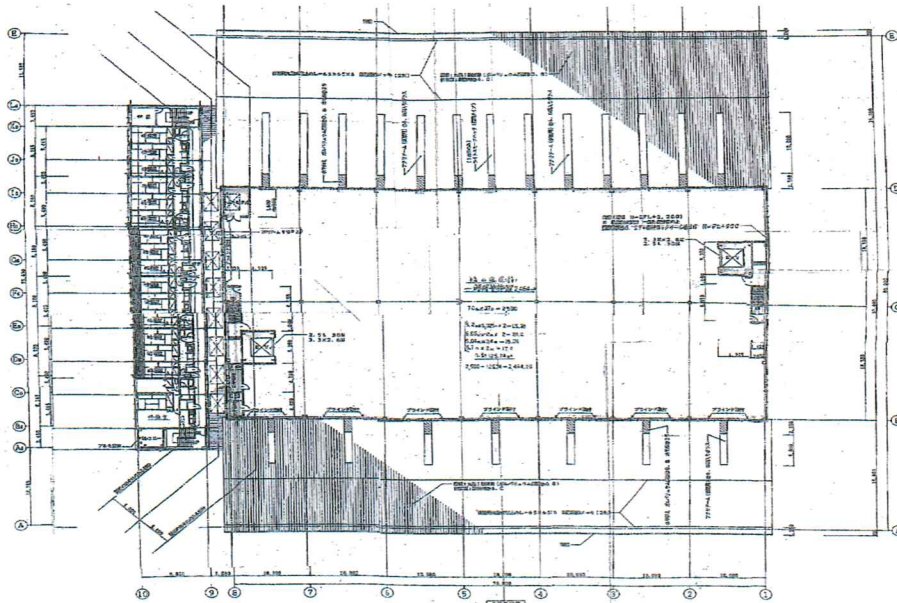
## 建物概要

- 構造：2階建
- 敷地面積：15,306.00㎡ / 4,630.06坪
- 建築面積：6,234.92㎡ / 1,886.06坪
- 延床面積：8,340.66㎡ / 2,523.05坪
- 天井高：5.175m
- 床荷重：700kg/㎡
- 昇降設備：荷物用EV：2基(耐荷重 2.5t)

## 面積表

階	用途	面積 (㎡)	面積 (坪)
2階	倉庫	2,651.31	802.02
1階	配送ターミナル	5,689.35	1,721.03
合	計	8,340.66	2,523.05

## 平面図



2F 平面図



## アクセス

- 鉄道：JR北陸本線 美川駅より約4km 約8分
- 高速道路：北陸自動車道 美川ICより約3.5km 約5分
- 空港：小松空港より約19km 約20分
- 港：金沢港より約22km 約30分

## お問い合わせ

金沢支店

〒924-0052 石川県白山市源兵島町576

TEL:076-277-1212 FAX:076-277-3400