

福山流通センター

広島県福山市東深津町4-20-1

立地 中四国エリアの中心都市として栄えている福山市に、当社の中枢機能である本社及び当センターを構えています。中国エリア一帯を横断する山陽自動車道「福山東IC」より約8分、福山⇄東京間を専用列車（福山レーレックス号）で運行する鉄道貨物ターミナル「東福山」駅より約7分、自社ドレージを運行する福山港国際コンテナターミナルより約15分と利便性の高い拠点として活用出来る立地となります。自社の輸送手段をフル活用し、リーズナブルなコスト、お客様のニーズに合わせた柔軟なサービスのご提供が可能となります。

スペック 約5,200坪の倉庫兼配送センターには、荷物用エレベーター2基を装備し、庫内のオペレーション業務を効率的に行い、全国のハブ拠点として機能しています。

取扱実績 アパレル、工具品など様々な業種の商品の取扱実績がございます。

雇用環境 当センターでは福山市内に限らず、尾道市、井原市、府中市から通勤されている方々が数多く在籍しております。また、最寄駅のJR山陽本線福山駅よりバスで約10分と公共交通機関を利用した通勤も可能ですので、雇用の確保が期待できる環境となります。



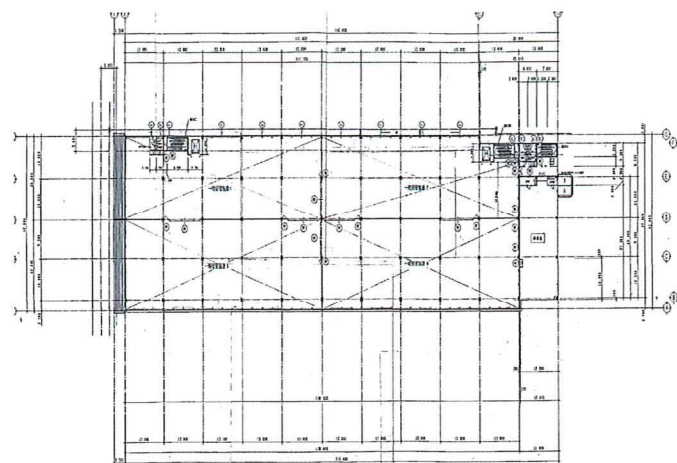
建物概要

- 構造：3階建
- 敷地面積：33,133.58㎡ / 10,022.89坪
- 建築面積：6,094.05㎡ / 1,843.45坪
- 延床面積：17,449.50㎡ / 5,278.47坪
- 天井高：2F 3.5~4.2m / 3F 3.5~4.2m
- 床荷重：1,000kg/㎡
- 昇降設備：荷物用EV：2基(耐荷重 2.5t)

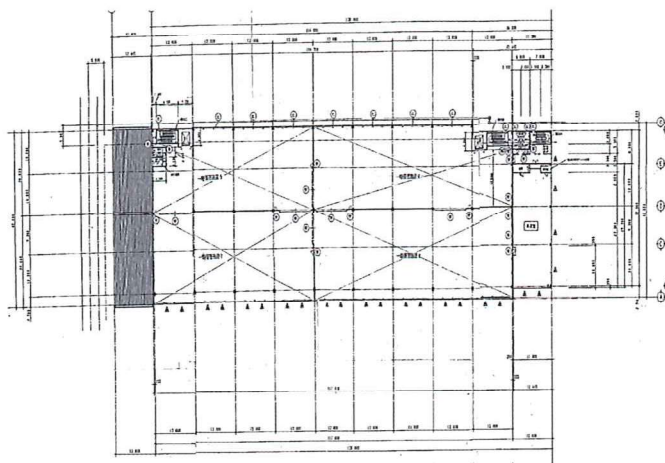
面積表

階	用途	面積 (㎡)	面積 (坪)
3階	倉庫	5,393.96	1,631.67
2階	倉庫	5,925.05	1,792.32
1階	配送ターミナル	6,072.05	1,836.79
合 計		17,391.06	5,260.78

平面図



2F 平面図



3F 平面図



アクセス

- 鉄 道：JR山陽新幹線 福山駅より約4km 約10分
- 高速道路：山陽自動車道 福山東ICより約3km 約8分
- 空 港：広島空港より約58km 約50分
- 港：福山港より約5.5km 約15分

お問い合わせ

福山流通センター
〒721-8555 広島県福山市東深津町4-20-1
TEL:084-932-2920 FAX:084-932-7501